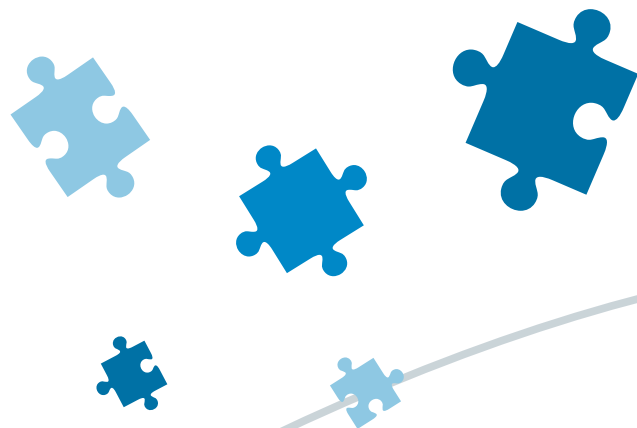




Hvorfor er begrebsarbejde en god idé?

- Begrebsarbejde giver entydige data og er dermed en forudsætning for viden om effekter og forbedringspotentialer ved den sociale indsats.
- Begrebsarbejde gør det muligt for it-systemer at tale sammen på tværs.
- Begrebsarbejde gør det muligt at automatisere overførsel af indberetninger – og dermed opnå ressourcebesparelser.

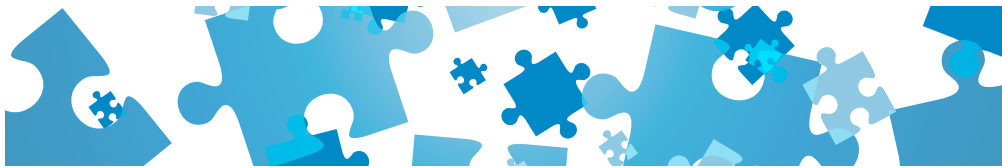


Servicestyrelsen
Edisonsvej 18
5000 Odense C
Tlf.: 72 42 37 00
www.servicestyrelsen.dk

Læs mere på www.socialebegreber.dk



Begrebsarbejde - hvad er det?



Begrebsarbejde – hvad er det?

Kort sagt er begrebsarbejde et middel til at undgå misforståelser og fejl.

Når to personer taler sammen, kan de spørge ind til, hvad de hver især mener og derved forstå hinanden bedre. Denne bedre forståelse skal begrebsarbejdet bringe ind i den kommunikation, der foregår

- **mellem it-systemer**, fx ved udveksling af data
- **mellem menneske og it-system**, fx ved indberetninger, undersøgelser, registreringer i et sagsbehandlingssystem eller ved andre typer af socialfaglig dokumentation.

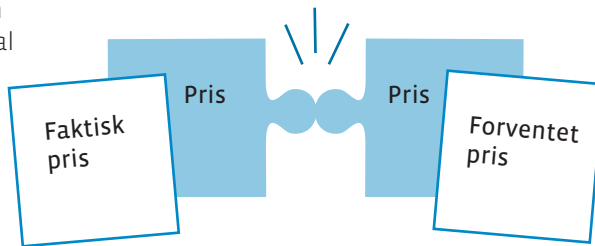
Begrebsarbejde er en proces, hvor fagfolk bliver enige om betydningen af begreber og beskriver det i en definition.

Begrebsarbejde kan genbruges, fordi det er tydeligt, hvad der menes med de forskellige begreber.

Begrebsarbejde udviklet efter den samme metode kan sammenlignes, udbygges og sættes sammen efter behov.

Hvad kan begrebsarbejde?

Begrebsarbejde kan afsløre, at noget vi kalder det samme, faktisk er to forskellige ting.



Begrebsarbejde kan også afsløre, at noget vi benævner forskelligt faktisk er det samme.

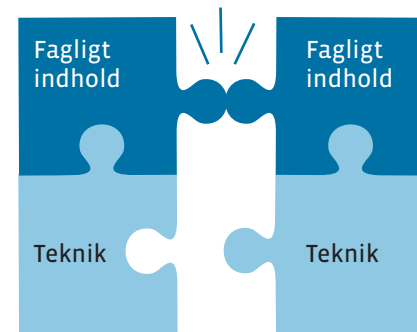


- Find definitioner på socialfaglige begreber på www.socialebegreber.dk
- Her kan du også læse mere om begrebsarbejdet

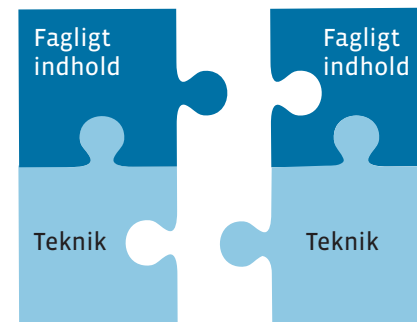


Hvilken forskel gør begrebsarbejde?

Når der udveksles data mellem it-systemer, er det ikke nok, at teknikken er på plads.



For at overførslen skal lykkes, skal det faglige indhold også passe sammen. Begrebsarbejde sikrer, at det er de rigtige data med det rigtige faglige indhold, der udveksles.



Hvor bruges begrebsarbejdet?

- **Opbygning af it-systemer**
Begrebsarbejde bidrager til at afdække, hvilket indhold der skal være i systemet.
En del af indholdet i et it-system er lister med valgmuligheder. Valget bliver lettere for brugeren, når der ikke er begrebsligt overlap mellem valgmulighederne.

- **Indsamling af data**
De data, man får ind i undersøgelser, afhænger af spørgsmål og svarmuligheder. Præcise definitioner gør det tydeligere, hvad der menes. Gensidigt udelukkende kategorier gør det lettere at afgive svar. Udtræk af data fra it-systemer bliver bedre, når de data, der er kommet ind, er baseret på entydige begreber.

- **Udveksling og genbrug af data**
Når begreber i et it-system er koordineret med andre systemer, er det muligt automatisk at overføre data. Når man skriver noget én gang, kan oplysningen flyttes til andre steder i it-systemet og videre til andre systemer. Det er også muligt at samle data fra forskellige systemer og bruge dem til andre formål.